

## ECO-light

Standaard uitvoering\*



### ACHTERDEUREN

Twee dubbelwandige achterdeuren, 270° zwenkbaar, inclusief aluminium deuruitzetters, aluminium scharnieren en inwendige RVS-espagnoletsluiting.



Volledig lichtdoorlatend dak, licht gebogen voor een goede afwatering. Standaard is deze altijd voorzien van een LED-binnenverlichting met geïntegreerde PIR-bewegingsmelder.

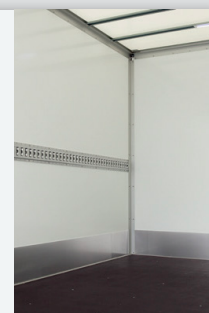


### LAADKLEP DHOLLANDIA

Topklep gemonteerd boven een Dhollandia DH-LMA laadklep, voorzien van rubberen afdichtingsset, gasveren en aluminium scharnieren.



Sandwichconstructie met een wanddikte van 25 mm. Aan de binnen- en buitenzijde voorzien van een polyester deklaag met een kern van 100% gerecycled PET-schuim. Aan de onderzijde is rondom een aluminium stootlijst aangebracht.

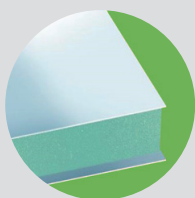


Aluminium grondraam, direct passend op het voertuig, bestaande uit langsliggers en dwarsreghels. Daarover een 15 mm dikke watervast verlijmd laadvloer uit één stuk Scandinavisch hout met antislip-toplaag. Rondom waterdicht afgewerkt.



### ALS LAADVERMOGEN TELT

De cityBOX ECO-Light is een robuuste, maar zeer lichte opbouw, die voor veel doeleinden geschikt is, waarbij laadvermogen een grote rol speelt. Dankzij de gladde binnenwanden is een eenvoudige reiniging mogelijk. Vanwege de naadloze en gladde buitenwanden is de ECO-Light ook zeer geschikt Wanddikte: 25 mm voor beletteringen.



Wanddikte: 25 mm  
Wandkleur: B4B4 Candy White  
DB9147 Arctic White  
CTS01 Crème White

### Afmetingen ISO-light:

Inwendige lengte + 77 mm = Uitwendige lengte  
Inwendige breedte + 55 mm = Uitwendige breedte  
Inwendige hoogte - 35 mm = Portaalhoogte

### Standaard zeer volledig uitgerust

✓ Spatschermen      ✓ Zijmarkeringslichten  
✓ Spatlappen        ✓ 3e remlicht  
✓ Zijafscherming    ✓ Topverlichting

### Standaard Afmetingen

Uitwendige breedte 2.220 mm  
Inwendige breedte 2.200 mm

\*Dit productblad omschrijft een standaardconfiguratie. Informeer naar het groot aantal mogelijkheden bij ons of uw lokale dealer.

**De cityBOX is leverbaar in zeer diverse uitvoeringen en voor elk merk beschikbaar!**